

Λύσεις Προτεινόμενων Θεμάτων

Ανάπτυξη Εφαρμογών σε Προγραμματιστικό Περιβάλλον

**ΘΕΜΑ 1<sup>ο</sup>**

A) 1. Λ, 2. Λ, 3. Σ, 4. Λ, 5. Σ

B) Σχ. βιβλίο σελ 54-55

Γ)

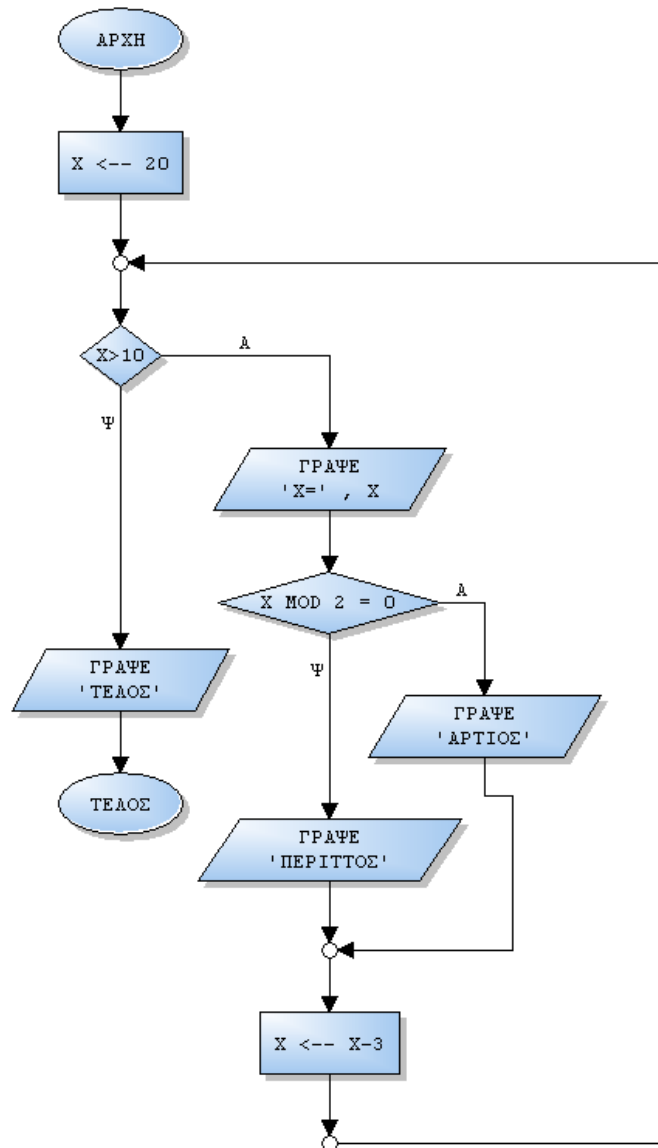
| Πρόταση A | Πρόταση B | (A Ή B) ΚΑΙ (ΟΧΙ A) | (A ΚΑΙ B) Ή (ΟΧΙ A) |
|-----------|-----------|---------------------|---------------------|
| Ψευδής    | Ψευδής    | Ψευδής              | Αληθής              |
| Αληθής    | Ψευδής    | Ψευδής              | Ψευδής              |
| Ψευδής    | Αληθής    | Αληθής              | Αληθής              |
| Αληθής    | Αληθής    | Ψευδής              | Αληθής              |

**ΘΕΜΑ 2<sup>ο</sup>**

A)

| ΕΠΑΝΑΛΗΨΗ      | X  | ΟΘΟΝΗ          |
|----------------|----|----------------|
| -              | 20 | -              |
| 1 <sup>H</sup> | 17 | X=20, ΑΡΤΙΟΣ   |
| 2 <sup>H</sup> | 14 | X=17, ΠΕΡΙΤΤΟΣ |
| 3 <sup>H</sup> | 11 | X=14, ΑΡΤΙΟΣ   |
| 4 <sup>H</sup> | 8  | X=11, ΠΕΡΙΤΤΟΣ |
| -              | -  | ΤΕΛΟΣ          |

**B)**



**ΘΕΜΑ 3<sup>ο</sup>**

Πρόγραμμα θέμα 3

Σταθερές

Πάγιο=1

Μεταβλήτες

Πραγματικές:Β,χρέωση

Χαρακτήρες:Π

ΑΓΙΟΥ ΚΩΝΣΤΑΝΤΙΝΟΥ 11 -- ΠΕΙΡΑΙΑΣ -- ΤΗΛ. 210-4224752, 4223687

Αρχή

Αρχη\_επανάληψης

Διάβασε Β

Μέχρις\_ότου Β>0

Διάβασε Π

Αν Π= 'ΕΣ' τότε

Αν Β<=10 τότε

$$\text{ΧΡΕΩΣΗ} \leftarrow 0.5 * Β$$

Αλλιώς\_αν Β<=50 τότε

$$\text{ΧΡΕΩΣΗ} \leftarrow 0.5 * 10 + (Β-10) * 1$$

Αλλιώς\_αν Β<=100 τότε

$$\text{ΧΡΕΩΣΗ} \leftarrow 0.5 * 10 + 1 * 40 + (Β-50) * 1.5$$

Αλλιώς

$$\text{ΧΡΕΩΣΗ} \leftarrow 0.5 * 10 + 1 * 40 + 1.5 * 50 + (Β-100) * 2$$

Τέλος\_αν

Αλλιώς

Αν Β<=10 τότε

$$\text{ΧΡΕΩΣΗ} \leftarrow 1 * Β$$

Αλλιώς\_αν Β<=50 τότε

$$\text{ΧΡΕΩΣΗ} \leftarrow 1 * 10 + (Β-10) * 2$$

Αλλιώς\_αν Β<=100 τότε

$$\text{ΧΡΕΩΣΗ} \leftarrow 1 * 10 + 2 * 40 + (Β-50) * 3$$

Αλλιώς

$$\text{ΧΡΕΩΣΗ} \leftarrow 1 * 10 + 2 * 40 + 3 * 50 + (Β-100) * 4$$

Τέλος\_αν

Τέλος\_αν



ΑΓΙΟΥ ΚΩΝΣΤΑΝΤΙΝΟΥ 11 -- ΠΕΙΡΑΙΑΣ -- ΤΗΛ. 210-4224752, 4223687  
T\_ΧΡΕΩΣΗ ← ΧΡΕΩΣΗ + ΠΑΓΙΟ

Γράψε T\_ΧΡΕΩΣΗ

Τέλος\_Προγράμματος

## ΘΕΜΑ 4<sup>ο</sup>

Πρόγραμμα θέμα4

Μεταβλητές

Ακέραιες: i, θέση, πλήθος

Πραγματικές: ΒΑΘ[400], ΠΟΣΟΣΤΟ, ΜΕΓ

Χαρακτήρες: ΟΝ[400]

Αρχή

Για i από 1 μέχρι 400

Διάβασε ΟΝ[i], ΒΑΘ[i]

Τέλος\_επανάληψης

ΜΕΓ ← ΒΑΘ[1]

Θέση ← 1

Για i από 2 μέχρι 400

Αν ΒΑΘ[i] > ΜΕΓ τότε

ΜΕΓ ← ΒΑΘ[i]

Θέση ← i

Τέλος\_αν

Τέλος\_επανάληψης

Γράψε ΟΝ[Θέση]

πλήθος ← 0

Για i από 1 μέχρι 400

Αν ΒΑΘ[i] < 10 τότε



ΑΓΙΟΥ ΚΩΝΣΤΑΝΤΙΝΟΥ 11 -- ΠΕΙΡΑΙΑΣ -- ΤΗΛ. 210-4224752, 4223687  
πλήθος←πλήθος+1

Τέλος\_αν

Τέλος\_επανάληψης

ΠΟΣΟΣΤΟ←(πλήθος \* 100)/400

Γράψε ΠΟΣΟΣΤΟ

Τέλος\_Προγράμματος

ΟΡΟΣΗΜΟ ΠΕΙΡΑΙΑ

ΠΑΝΑΓΙΩΤΗΣ ΚΑΡΓΑΡΩΝΗΣ

ΟΡΟΣΗΜΟ